



Amicale CG

C'est à peine 8 ans après la fermeture de l'usine CG Briarde, qu'en 1982 est née « l'Amicale CG » sous l'impulsion de quelques fanatiques de la marque ne voulant pas que celle-ci tombe dans l'oubli...

Amicale CG depuis 1982
Claude BOEGLIN : PRESIDENT
64 Route de Mulhouse 68800 VIEUX THANN
Tél 03 89 37 04 03
claudeboeglin@wanadoo.fr

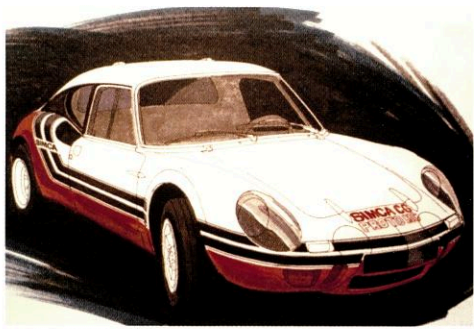
www.amicalecg.fr

L'association

Amicale CG

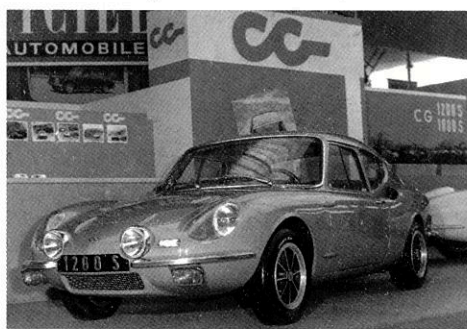
L'Amicale compte 75 adhérents dans ses rangs, tous possesseurs d'un ou plusieurs CG.

Les différents modèles de la gamme y sont représentés, à savoir les 1000, 1200 s et 1300, tant en coupés qu'en cabriolets. En plus de ces modèles de tourisme quelques adhérents possèdent des prototypes dits « 548 » destinés à la compétition ainsi que d'autres rares et authentiques spiders montagne produits et transformés à l'usine de Brie-Comte-Robert.



Dessin d'étude de Jean Gessalin du PROTO MC 1970

Cette Amicale dynamique s'attache à fournir à ses membres les pièces spécifiques et introuvables dans le commerce. En effet l'amicale a l'exclusivité de la reproduction de châssis tels que fabriqués à l'origine et ceci par l'intermédiaire d'un professionnel. Il en est de même pour la refabrication des pièces de carrosserie (l'Amicale étant propriétaire des moules d'époque) que les adhérents peuvent obtenir afin de restaurer leurs autos.



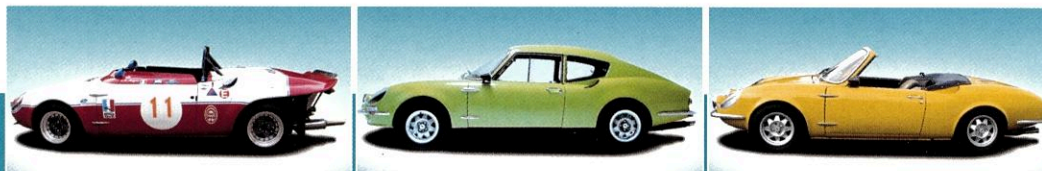
Présentation du B1200 au Salon de Paris 1968

Cependant, toutes ces pièces et notamment les châssis ne peuvent être acquis que par des propriétaires de CG ayant leur carte grise et numéros correspondants, et ce afin qu'aucune copie ne puisse être mise sur le marché.

Un Comité des Sages indépendant du bureau de l'Amicale et présidé par Monsieur Jean Gessalin veille à ce que soient respectées ces mesures.

Notre association reconnue par les familles Chappe et Gessalin participe à de nombreux salons et organise différentes manifestations et notamment un grand rassemblement annuel à la Pentecôte nommée Concentration CG et ce depuis 1982.

L'amicale CG est agréée F.F.V.E.



Amicale CG - 64 route de Mulhouse 68800 VIEUX-THANN - Tél : 03 89 37 04 03

AmicaleCG.fr